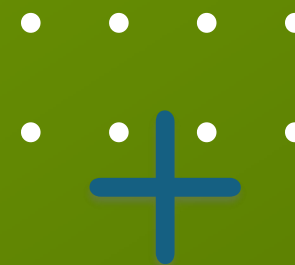


INFRAÇÕES E PENALIDADES A SEREM APLICADAS AOS USUÁRIOS DE RECURSOS HÍDRICOS



SAIBA COMO SE PREVENIR!

O DAAE – DEPARTAMENTO DE ÁGUAS E ENERGIA ELÉTRICA, SETOR BACIA DO MÉDIO TIETÊ, INTENSIFICOU NOTIFICAÇÕES PARA AS EMPRESAS COM OUTORGAS DE USO DE POÇOS PROFUNDOS PARA ADEQUAÇÃO AO ARTIGO 3º. DA PORTARIA DAAE 6987/2018.



PENALIDADES

+1

Derivar ou utilizar recursos hídricos para qualquer finalidade, sem a respectiva outorga DAEE de direito de uso.
(Penalidades: 1. Advertência, 2. Multa simples de 199 UFESP, 3. Multa Diária de 501 UFESP, 4. Embargo Definitivo).

2

Iniciar a implantação ou implantar empreendimento relacionado com a derivação ou utilização e recursos hídricos, superficiais ou subterrâneos, que implique alterações no regime, quantidade e qualidade dos mesmos, sem autorização dos órgãos ou entidades competentes;
(Penalidades:
1. Advertência, 2. Multa simples de 150 UFESP, 3. Multa Diária de 350 UFESP, 4. Embargo Definitivo).

3

Deixar expirar o prazo de validade das outorgas, sem solicitar a devida prorrogação ou revalidação; (Penalidades: 1. Advertência, 2. Multa simples de 100 UFESP, 3. Multa Diária de 201 UFESP, 4. Embargo Definitivo).

PENALIDADES

4 Utilizar-se dos recursos hídricos ou executar obras ou serviços relacionados com os mesmos, em esacordo com as condições estabelecidas na outorga; (Penalidades: 1. Multa simples de 501 FESP, 2. Multa Diária de 501 UFESP, 3. Embargo Definitivo).

5 Executar a perfuração de poços profundos para extração de água subterrânea ou operá-lo sem a evida autorização;
(Penalidades: 1. Advertência, 2. Multa simples de 199 UFESP, 3. Multa Diária de 501 UFESP, 4. mbargo Definitivo).

6 Fraudar as medições dos volumes de água utilizados ou declarar valores diferentes dos medidos; (Penalidades: 1. Multa simples de 1.000 UFESP.)

7 infringir normas estabelecidas nos regulamentos administrativos, compreendendo instruções e procedimentos fixados pelos órgãos ou entidades competentes. (Penalidades: 1. Advertência, 2. Multa simples de 199 UFESP, 3. Multa Diária de 501 UFESP, 4. Embargo Definitivo).



FONTE
PORTARIA DAAE Nº 01, DE 02 DE JANEIRO DE 1998
Reti-ratificada em 09/03/2016 e 17/03/2017

COMO SE PREVENIR?

Para não ser flagrado com irregularidades e receber muita DAEE ou outras penalidades, a dica é efetuar uma gestão precisa e segura de seus recursos hídricos.



A tecnologia pode te ajudar nisso!



CONHEÇA A ECOMETRIA



A ECOMETRIA é uma empresa brasileira com grande know-how no setor de tecnologia de ponta.

Oferecem soluções de telemetria e interconexão com a plataforma do DAEE via transmissão remota, cumprindo as exigências ambientais e portarias.

A interligação segue padrões de mensageria, e não permite a guarda dos dados em repositório pelas empresas e usuários da outorga



SISTEMA DE MONITORAMENTO

Macromedição da Captação integrada ao Painel de Gestão da Outorga



Painel de Gestão da Outorga

Visão consolidada das outorgas, prazos e conformidade regulatória



Macromedidores

Telemetria e medição remota em tempo real



Entregas ao SP Águas

Rastreabilidade e conformidade na transmissão de dados



PAINEL DE GESTÃO

Macromedição da Captação integrada ao Painel de Gestão da Outorga

Painel de Gestão da Outorga

Visão consolidada das outorgas, prazos e conformidade regulatória

Macromedidores

Telemetria e medição remota em tempo real

Entregas ao SP Águas

Rastreabilidade e conformidade na transmissão de dados



PAINEL DE GESTÃO

Macromedição da Captação integrada ao Painel de Gestão da Outorga

Painel de Gestão da Outorga

Visão consolidada das outorgas, prazos e conformidade regulatória

Macromedidores

Telemetria e medição remota em tempo real

Entregas ao SP Águas

Rastreabilidade e conformidade na transmissão de dados



PAINEL DE GESTÃO

Macromedição da Captação integrada ao Painel de Gestão da Outorga



Painel de Gestão da Outorga

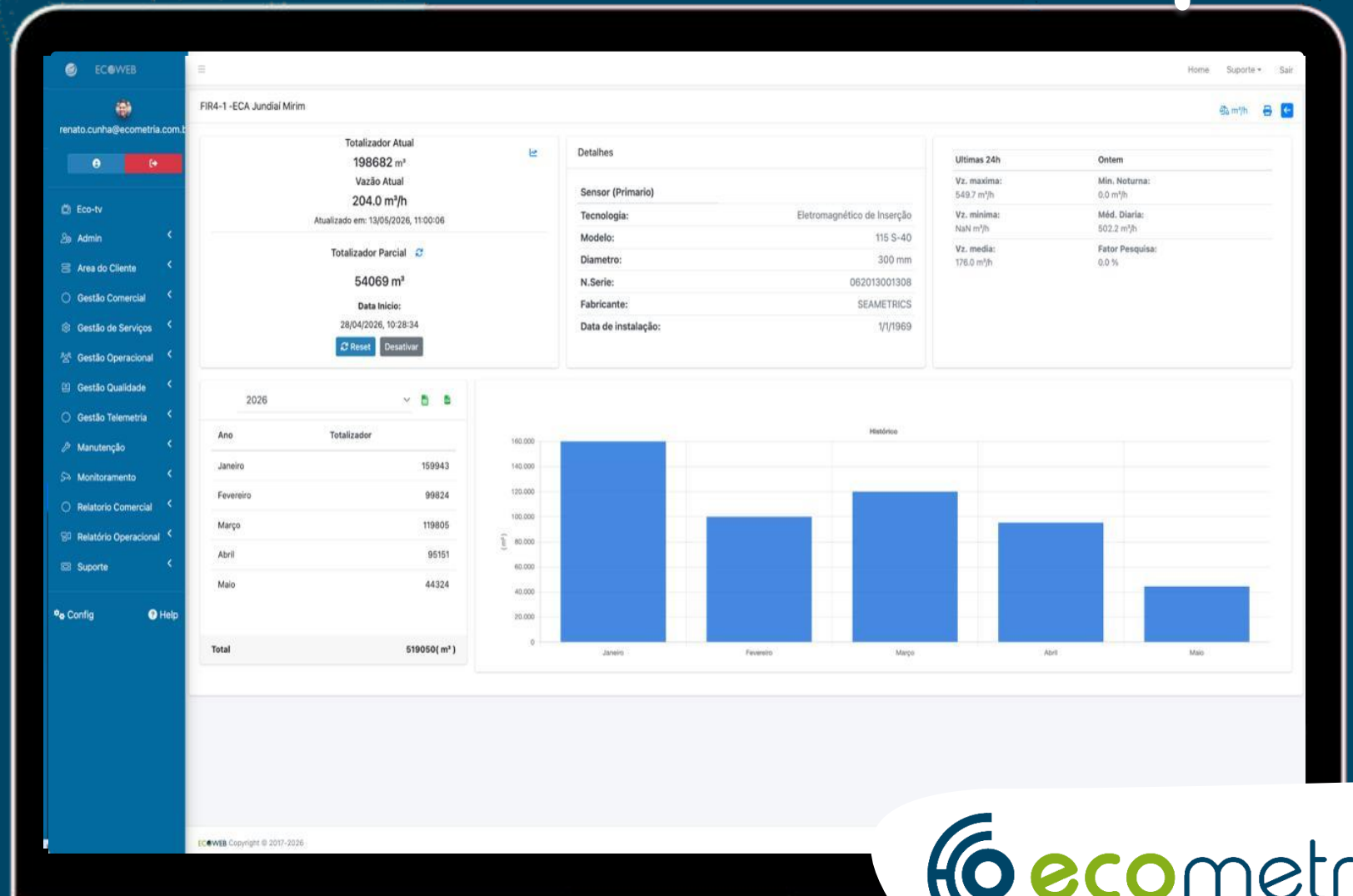
Visão consolidada das outorgas, prazos e conformidade regulatória

Macromedidores

Telemetria e medição remota em tempo real

Entregas ao SP Águas

Rastreabilidade e conformidade na transmissão de dados



PAINEL DE GESTÃO

Macromedição da Captação integrada ao Painel de Gestão da Outorga



Painel de Gestão da Outorga

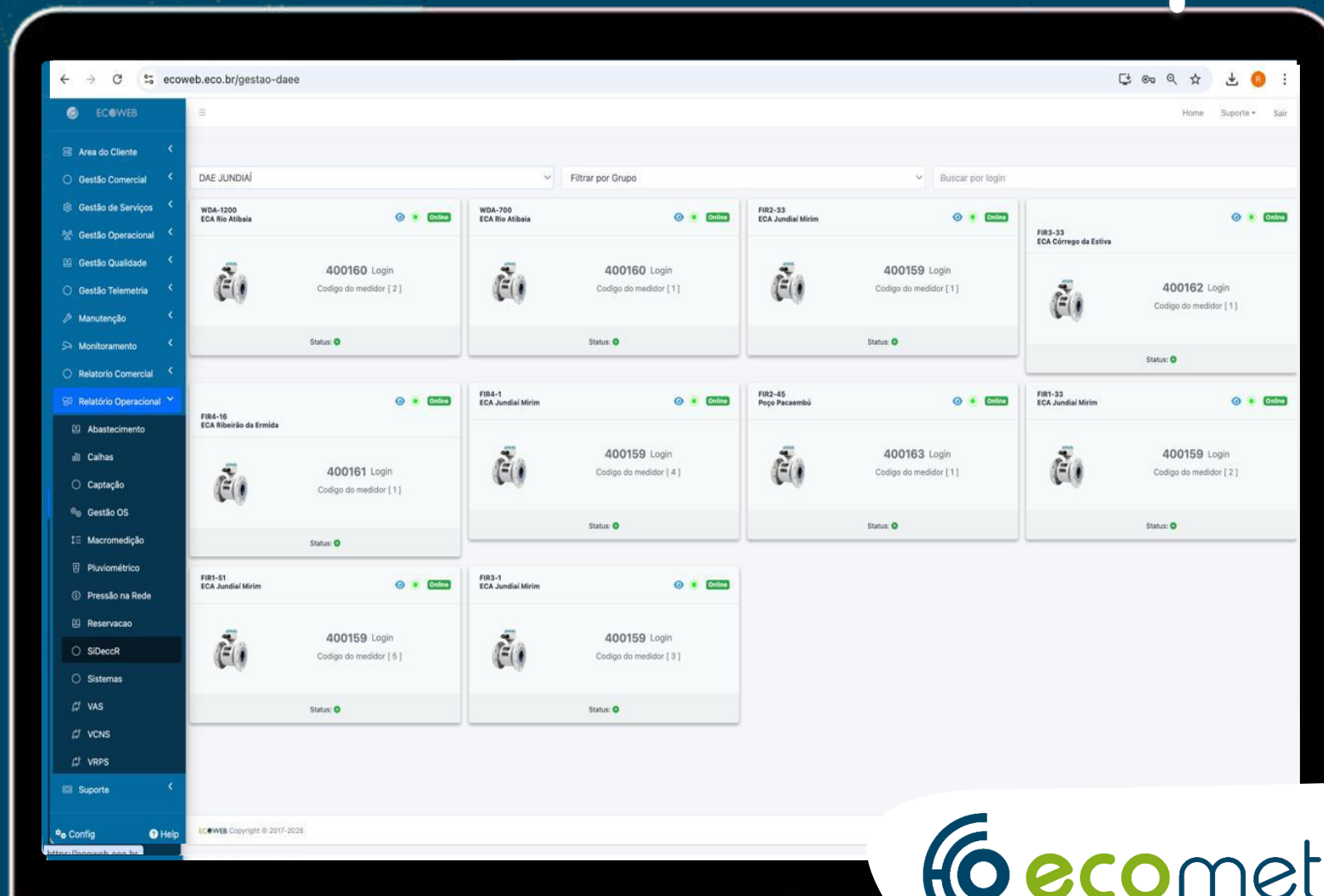
Visão consolidada das outorgas, prazos e conformidade regulatória

Macromedidores

Telemetria e medição remota em tempo real

Entregas ao SP Águas

Rastreabilidade e conformidade na transmissão de dados



PAINEL DE GESTÃO

Macromedição da Captação integrada ao Painel de Gestão da Outorga



Painel de Gestão da Outorga

Visão consolidada das outorgas, prazos e conformidade regulatória

Macromedidores

Telemetria e medição remota em tempo real

Entregas ao SP Águas

Rastreabilidade e conformidade na transmissão de dados



CONTATOS



(11) 4305-9004



contato@ecometria.eco.br



www.ecometria.eco.br

